

Teknisk datablad

Lægevask

JRV's Lægevask er en funktionel vask i rustfrit stål, hvis formål er at hindre brugeren, i at blive tilsprøjtet under vask før og efter operationer, mindre indgreb o.l. på arbejdspladsen. Nedenfor finder du de mest relevante tekniske data for vores lægevaske, og de mulige tilkøb. Skulle du alligevel have spørgsmål eller brug for professionel vejledning, er du naturligvis altid velkommen til at kontakte os:

Telf.: +45 43 950 950

E-mail: sales@jrv.dk

Indholdsfortegnelse

| | |
|----------------------------------|--------|
| Lægevask | Side 2 |
| Iqua armaturer | Side 4 |
| Klæbe- og forseglingsmasse | Side 5 |
| Indbygningsdåse og Lækagesikring | Side 6 |



Lægevask

JRV tilbyder produktet i 2 størrelser (dimensioner):

- Enkeltlægevask, bredde 600 mm.
- Dobbeltlægevask, bredde 1200 mm.

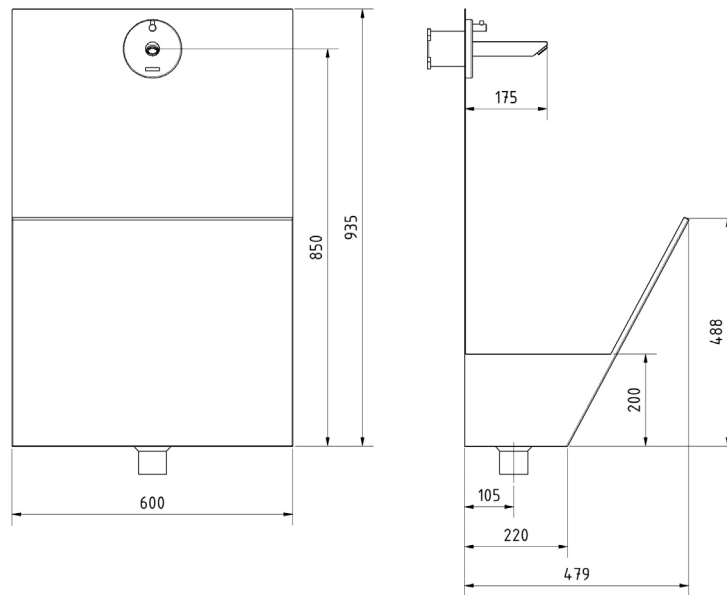
Nedenstående data er gældende for begge typer.

Egenskaber:

- Lægevask udført i rustfrit stål / stål kvalitet AISI 304.
- Lyddæmpende frontplade.
- Dimension for tilslutning af afløb: 1 1/2".
- Placering af afløbshul: Placeres i midten af lægevaskens bund, med en afstand fra væg på 105 mm. (se tegninger på s. 3).

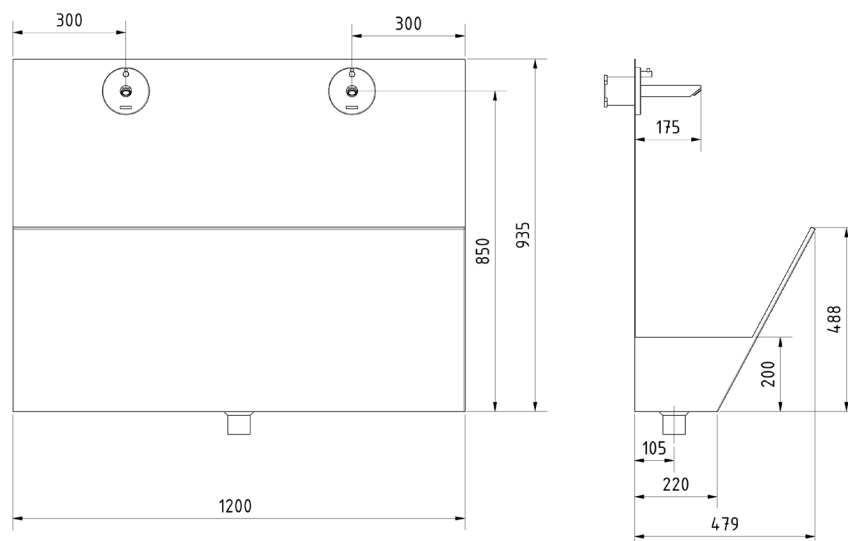
Enkeltlægevask, 600 mm.

Varenr. 907170



Dobbeltlægevask, 1200 mm.

Varenr. 907171



Iqua armatur

Bemærk Iqua armatur er et muligt tilkøb.

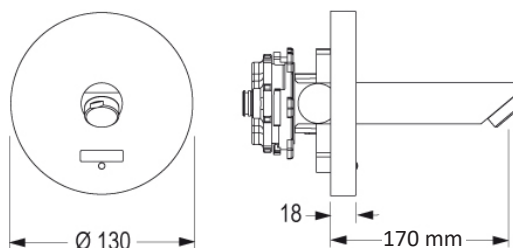
JRV tilbyder 2 typer armatur: 1 type med temperaturvælger og 1 type uden temperaturvælger.

Begge kan leveres med batteri eller netdrift, med eller uden Iqua-Klick.

Nedenstående data er gældende for alle typer, der tilbydes af JRV.

Egenskaber:

- Iqua armatur med IR-Sensor.
- Berøringsfrit vægarmatur.
- Tudlængde 170 mm.
- DIN EN 200; P-IX 8079 / IA, , DVGW/SVGW.
- Robust udførelse: frontplade og tud i krom.
- Driftssikker magnetventil, spareperlator.
- Infrarød dobbeltsensor (autom.indstilling) mikroprocessor elektronik.
- Manuel ændring af løbetid og sensorfølsomhed.
- 24 timers hygiejne skyl, legionella komfort.



| Tekniske data | |
|---------------------|--|
| Basis | Uden Iqua-Klick – uden ekstra funktioner |
| Komfort | Med Iqua-Klick - Komfortknap (Vedvarende åben, Kort lukket, Vedvarende lukket) |
| Batteri | 6V Lithium DL 223 A – standard handelsvare; levetid ca. 3 år |
| Netdrift | 230V (230/6V); spænding 6V |
| Driftstryk | 0,3 - 10 bar |
| Armatur vægt | Ca. 3 kg. |
| Max. Vandtemperatur | 80°C; Perlator: spareperlator (selvrensende) |
| Sensorfølsomhed | Kan ændres med Autoset eller med fjernkontrol |
| Vandforbrug | Ca. 6 ltr. pr. min. |
| Skylletid | 1,6 sek. |
| Forhåndsindstillet | 0 - 3,2 sek., justerbar |
| Snavefilter/si | 0,4 mm, maskevidde |

Ovenstående data er hentet fra Cassøe A/S. Der tages forbehold for ændringer / rettelser. Data kan hentes på Cassøe A/S' hjemmeside www.cassoe.dk.

Klæbe- og forseglingsmasse

Bemærk klæbe- og forseglingsmasse er et muligt tilkøb. Det er en elastisk masse på PU-basis med høj vedhæftningsevne. Til visse overflader kræves at der anvendes en primer.

Egenskaber:

- Grå klæbe- og forseglingsmasse, indhold 310 ml.
- Indeholder ikke silikone.
- Vedvarende elastisk.
- Vibrations- og lyddæpende.
- Ikke ætsende: Forhindrer gennemtæring af metallet.
- Produktet er godkendt til brug i forbindelse med fødevarer (ISEGA-certifikat).
- Hæfter godt på materialer såsom træ, metal, beton, sten, lakerede overflader og PVC/PETG.
- Hæfter ikke på polyethylen (PE), polypropylen (PP), PTFE, silikone, gummi, polystyren og blød plastik.
- Overlakerbar med de fleste lakker dog ikke alkydbaseret maling. **OBS!** Forsøg bør laves inden.
- Bestandig over for hav- og kalkvand, svage syrer og lud samt vandbaseret rensesvæske.
- Kortvarig bestandig over for brændstof, mineralolie, vegetabilsk- og animalsk olie.

| Tekniske data | |
|--------------------------------------|--|
| Basis | Polyurethan basis |
| Lagerholdbarhed | 1 år uåbnet ved +10 til +25 °C |
| Hindedannelse | Ca. 1 time ved +23 °C og luft 50 % |
| Shore A (hårdhed) | Ca. 40. |
| Tæthed | Ca. 1,25 g/cm ³ |
| Regenerering efter sammentrykning | Ca. 90 % |
| Bearbejdningstemperatur | +5 til +35 °C |
| Temperaturbestandig efter udhærdning | -40 til +90 °C |
| Udhærdningstid | Ca. 3mm. pr. døgn +23 °C og luftfugtighed 50 % |
| Elasticitet | 10 % |
| Brudforlængelse | Min. 500 % |

Ovenstående data er hentet fra Würth. Der tages forbehold for ændringer / rettelser. Data kan hentes på Würth's hjemmeside www.wuerth.dk

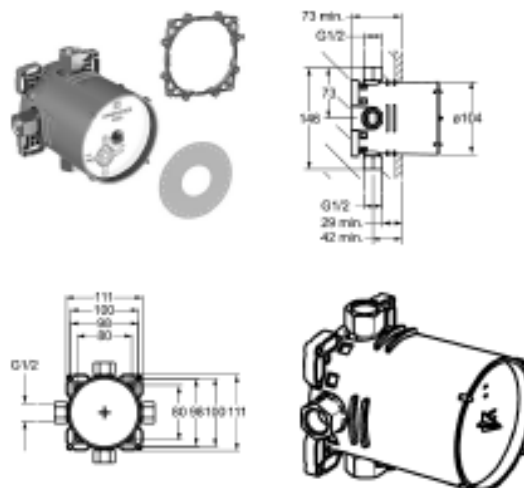
Indbygningsdåse og Lækagesikring

Lovpligtigt.

I henhold til Godkendelse af vand- og afløbsinstallationer (VA-godkendelse) vedrørende skjulte samlinger, kræves det, at der tilkøbes og monteres en indbygningsdåse samt lækagesikring.

Indbygningsdåse:

- Indbygning U3V
- Installationsboks
- Uden stopventil
- Med tætningshylster.
- Multifix fastgørelsessystem
- Egnet til gipsvægge
- Med G1 / 2 (prop leveres)
- Speciel B-Lock tilslutningsprop (formonteret).



Tekniske data til indbygningsdåsen

| | |
|-------------------------------------|--|
| Dybde | 73 mm - 98 mm |
| Tilslutningsenhed | Zinkfattigt, højt indhold af messing (MS 63) |
| Montering boks og beskyttelseshætte | Plast |

Ovenstående data er hentet fra Cassøe A/S. Der tages forbehold for ændringer / rettelser. Data kan hentes på Cassøe A/S' hjemmeside www.cassoe.dk.



**HOS OS ER
KUNDEN ALTID
I CENTRUM**

Kontakt os

JRV A/S

Nimbusvej 10

DK-2670 Greve

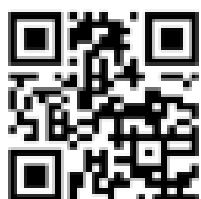
CVR: 26208742

Tlf.: +45 43 950 950

E-mail: sales@jrv.dk

Web: www.jrv.dk

Følg os på [LinkedIn](#)



Vi sikrer et sundt og bedre arbejdsmiljø

Du skal vælge at handle hos JRV A/S, hvis du ønsker:

- Kompetent rådgivning
- Et firma med mere end 40 års erfaring
- Et firma der altid benytter den nyeste viden på markedet
- Nem bestilling
- Hvor der altid er fokus på den gode kommunikation
- Stort sortiment
- Flexibilitet
- God service
- Produkter af højeste kvalitet
- Leveringssikkerhed
- Skræddersyet løsninger efter dit behov
- Ambitiøse medarbejdere med stor passion for sit fag

Version 1

21.08.2017

